



Какво е стълбата? Не е ли своеобразен акцент в дома ни? Или е техническо съоръжение със собствен стил и облик? Как да разберем каква стълба най-добре би подходила на дома, офиса или общественото място?

Тази незаменима помощ могат да ни окажат архитектите, дизайнерите, конструкторите и специализираните фирми.

На първо място важен е изборът на място. Поставена в коридора, тя носи своята практичност, а поставена във всекидневна или шоурум изисква съответната стилистика и художествена линия.

На второ място от какво зависи размера и формата на стълбата. От размера на отвора, височината на помещението и допълнителните индивидуални особености. Те определят разпределението на стълбата, тяхната посока и форма. За изчисление на ходовата линия се използва следната формула

$$2h + b = 62/64 \text{ cm}$$

Важно условие при експлоатацията на стълбата е да се осигури безпрепятствено преминаване под ръба на отвора.

Всички тези фактори определят вида на стълбата - права, Г-образна, П-образна, дъговидна, вита или пачи крак със съответната носеща конструкция.

Третият фактор е избора на модел. Той се съобразява с об-



Какво е важно да се знае при избора и направата на стълба?



щата визия на помещението, осветеността, цветовете, формите, личните предпочитания на клиента и не на последно място бюджета.

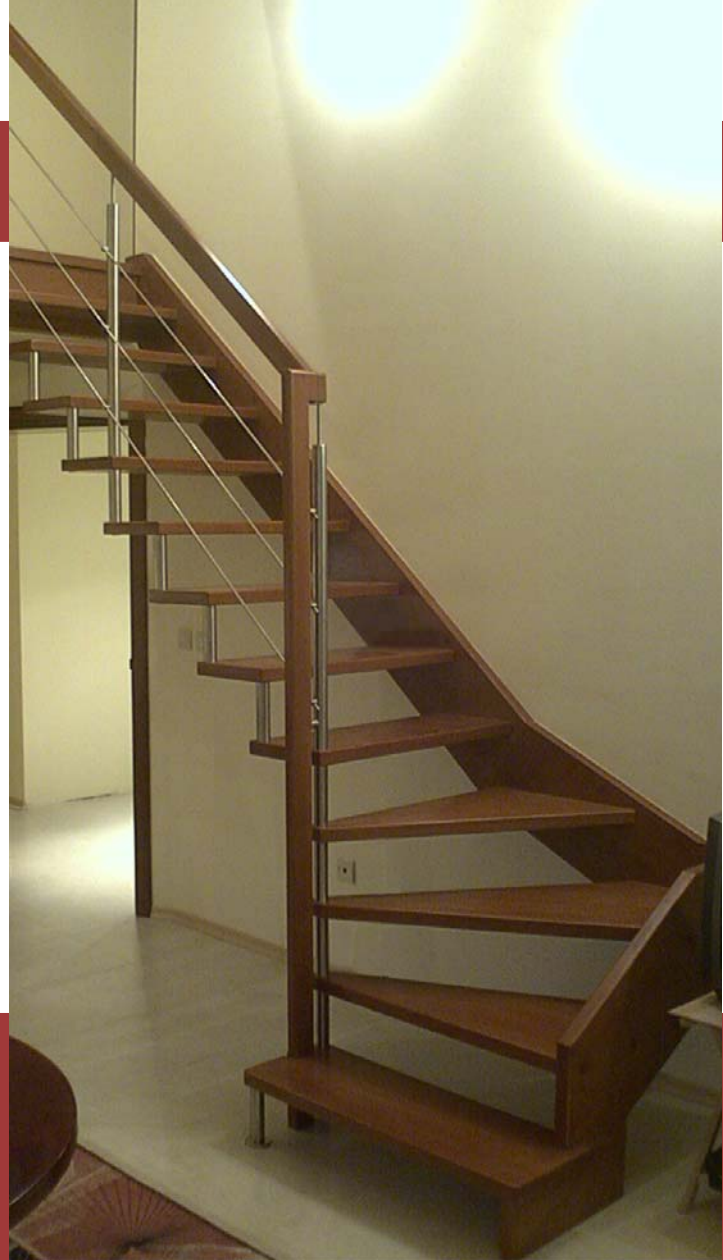
Компютрите дават голяма свобода и прецизност в изготвянето на проекта, а 3D визуализацията е практично помагало за придобиване на цялостната представа за стълбата.

Изборът на материали от неръждаема стомана и стъкло до ковано желязо и дърво и тяхното съчетание прави визията и формите неограничени...

Парапетите са специфична част от стълбата. От една страна те трябва да са сигурни, здрави и функционални, а от друга - естетични, леки и стилни, а това съчетание се постига трудно.

Задължително е да се спомене и облицоването на бетонни стълби, при което с подбор на подходящи материали се постига характерно излъчване на съответната среда. Гамата на използваните материали е богата - камък, дърво, фаянс, метал, стъкло и др.

След всичко казано остава да се избере фирма-производител. Желателно е тя да бъде с дългогодишен опит, умения и технологии. Днес с помощта на цифровата обработка на отделните елементи, точността и прецизността на изделията е несравнима. Персоналните грешки са сведени практически до нула. Вследствие на прецизната работа на целия екип на фирмата, стълбата би могла да бъде монтирана дори от непрофесионалист.



EGS Проект ООД

Български производител на стълби и парапети, мебели за дома

Цифрова обработка на отделни детайли и елементи.
Изработка на сгървени детайли на ишлеме.

София, Гара Искър, ул. „5002“ № 15,
тел.: 02/978 66 06,
GSM: 0889 377 743; 0888 473 680
e-mail: egsproekt@abv.bg
www.egsproekt.com